

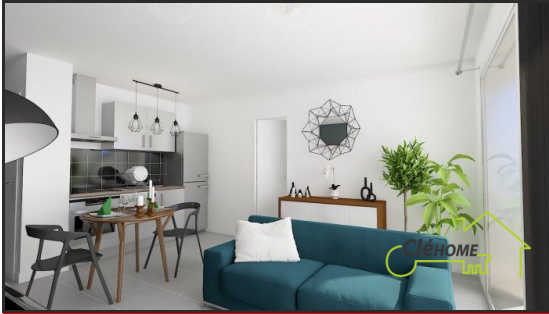


Appartement T2 avec balcon

43 m²

2 pièces

La Tour-de-Salvagny



Vendu

Type d'appartement	T2
Surface	42.70 m ²
Séjour	20 m ²
Balcon	15 m ²
Pièces	2
Chambres	1
Salle de bains	1
WC	1
Étage	2
Ascenseur	Oui

Référence 19/032/RV n°16, Mandat N°19032016 Résidence de standing située en plein centre du village de La Tour de Salvagny. Appartement T2 situé au 2ème étage, de 42 m², dont un séjour avec cuisine ouverte, une chambre de 11 m², une salle d'eau et un wc séparé. Cet appartement est doté d'un balcon spacieux de 15 m² accessible depuis le salon et la chambre. Résidence sécurisée avec ascenseur. Chauffage individuel au gaz. Stationnement vendu séparément. La résidence répond aux normes BBC et bénéficie des avantages du dispositif PINEL. Copropriété de 24 lots (pas de procédure en cours). Pour toute visite ou renseignement complémentaire, vous pouvez contacter Rémi VELASCO au 06.69.53.10.01 ou l'agence CléHome au 04.72.32.11.54.

Les points forts :

- Grand balcon

Niveau :	- WC : 2.3 m ²
Description des	- Entrée : 2.8 m ²
pièces	- Salle de bains : 5.5 m ²
	- Chambre : 11.8 m ²
	- Séjour : 20.3 m ²



CléHome
69 rue de la gare
69210 Lentilly
04 72 32 11 54

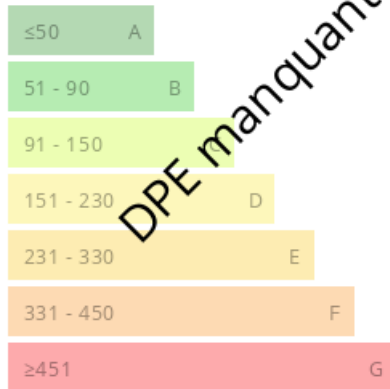


Remi VELASCO
remi.velasco@clehome.fr
06 69 53 10 01



Consommations énergétiques

Logement économe



Logement énergivore (kWh/m².an)

Émission de gaz à effet de serre

Faible émission de GES



Forte émission de GES (kg CO₂/m².an)

DPE manquant

DPE manquant