



A voir rapidement !

175 m²

6 pièces

Lentilly



www.clehome.fr

Vendu

Surface	175.00 m ²
Superficie du terrain	15 a 41 ca
Pièces	6
Chambres	5
Epoque, année	2004
Cuisine	Equippée
Taxe foncière	1 174 €/an

Référence Exclusivité ! Situé au calme sur les hauteurs du village de Lentilly, belle Bastide récente de 170 m² habitables ! Confortable et fonctionnelle et lumineuse, celle-ci se compose d'une grande pièce de vie ouverte sur terrasse coté SUD/OUEST, d'une cuisine US équipée, d'une suite parentale de plain pied (avec grand dressing), d'un bureau, d'une buanderie, d'un wc et à l'étage de trois chambres d'un wc, d'une salle de bains. Un garage double vient compléter ce bien.

Aucun travaux à prévoir. Système de chauffage par géothermie, chauffage au sol sur toute l'habitation, aspiration centralisée, piscine chauffée, couverture de sécurité "coverseal".

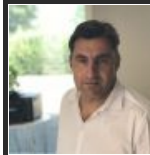
Vous profiterez d'un terrain clos et arboré de 1540 m² avec belle piscine 4x9. Superbe vue sur Lyon et les Alpes !

Honoraires charge vendeur.

Pour toute visite ou plus de renseignements, contactez Olivier DULAC au 07.61.61.28.67 du lundi au samedi ou l'agence Cléhome au 04.72.32.11.54. Informations loi Alur : Statut négociateur - Agent commercial.



CléHome
69 rue de la gare
69210 Lentilly
04 72 32 11 54

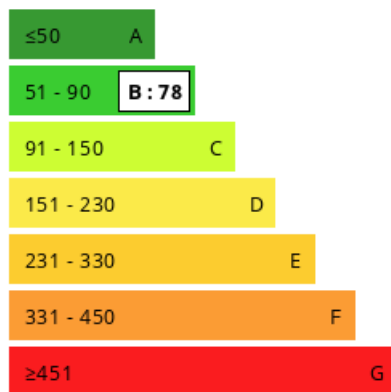


Olivier DULAC
olivier.dulac@clehome.fr
Agent commercial
RSAC 792108342
VILLEFRANCHE SUR
SAONES
RCP 042212320004
07 61 61 28 67



Consommations énergétiques

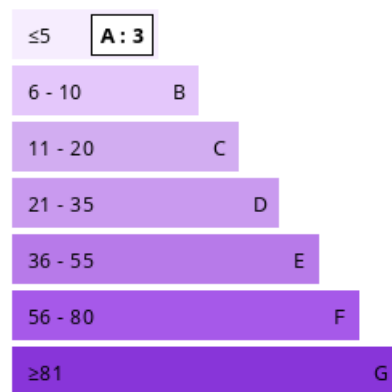
Logement économe



Logement énergivore (kWh/m².an)

Émission de gaz à effet de serre

Faible émission de GES



Forte émission de GES (kg CO₂/m².an)